



# LARIVERA

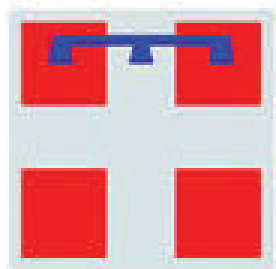
---

I l c i o c c o l a t o  
TORINO

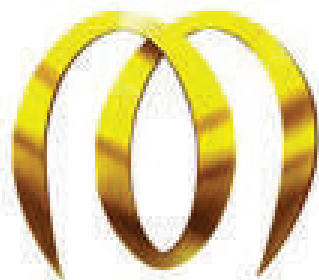


# LARIVIERA

I l c i o c c o l a t o  
TORINO



*Piemonte  
Eccellenza Artigiana*



PERCHE' LA QUALITA' RICONOSCIUTA SIA RICONOSCIBILE

*Cortatti*  
*Cortatti*

**Lariviera il cioccolato sas**

**Via Luca della Robbia 10, 10141 Torino**

**tel. e fax: 011/7790024**

**info@larivieracioccolato.com**

**P.iva e Cod. fisc. 09390530013**

# La storia...

LARIVERA nasce alla fine degli anni '60 come famiglia pasticceria.

Dopo diverse esperienze lavorative pasticciere intraprese in Italia e all'estero, dal 2005 l'azienda si è specializzata esclusivamente nella lavorazione del cioccolato artigianale.

Nell'attrezzato laboratorio della ditta, il cioccolato viene lavorato per realizzare innumerevoli forme e prodotti, tra questi ricordiamo le Praline, le Tavolette, le Tortine, i Gianduiotti, le Stecche monogusto.

Si realizzano inoltre confezioni aziendali con nastri personalizzati per eventi o specifici.



# Pralineria

---



## Amaretto

Ciocolatino al gusto di  
Amaretto

PRAM\_F  
PRAM\_L



## Caffè

Ciocolatino al gusto di  
Caffè

PRCA\_F  
PRCA\_L



## Cannella

Ciocolatino al gusto di  
Cannella

PRCAN\_F  
PRCAN\_L



## Caramello

Ciocolatino al gusto di  
Caramello

PRCAR\_F  
PRCAR\_L



## *Cocco*

Ciocolatino al gusto di Cocco

PRCO\_F  
PRCO\_L



## *Croccantino*

Ciocolatino al gusto di Croccantino

PRCRO\_F  
PRCRO\_L



## *Gianduia Limone*

Ciocolatino al gusto di Gianduia Limone

PRGIALI\_F  
PRGIALI\_L



## *Malaga*

Ciocolatino al gusto di Malaga

PRMA\_F  
PRMA\_L



## *Mandorla*

Ciocolatino al gusto di Mandorla

PRMAN\_F  
PRMAN\_L



## *Mendiant*

Ciocolatino al gusto di Mendiant

PRMED\_F  
PRMED\_L



## *Nocciola*

Ciocolatino al gusto di  
Nocciola

**PRNCO\_F**  
**PRNCO\_L**



## *Noce*

Ciocolatino al gusto di  
Noce

**PRNO\_F**  
**PRNO\_L**



## *Peperoncino*

Ciocolatino al gusto di  
Peperoncino

**PRPE\_F**  
**PRPE\_L**



## *Pistacchio*

Ciocolatino al gusto di  
Pistacchio

**PRPIS\_F**  
**PRPIS\_L**



## *Preferito*

Ciocolatino al gusto di  
Latte con Maraschino

**PRPRE\_F**  
**PRPRE\_L**



## *Sale*

Ciocolatino al gusto di  
Sale

**PRSA\_F**  
**PRSA\_L**



## *Torroncino*

Ciocolatino al gusto di  
Torroncino

PRTOR\_F  
PRTOR\_L



## *Tris di nocciole*

Ciocolatino al gusto di  
Nocciole

PRTRNO\_F  
PRTRNO\_L



## *Cialda*

Cialda al caffè

PRCIA\_F  
PRCIA\_L



## *Maron glace*

Maron glace ricoperto

PRPIS\_F  
PRPIS\_L



## *Tartufo*

Tartufo al gianduia

TAR\_GIA



## *Zenzero ricoperto*

Ciocolatino al gusto di  
Sale

ZENRI\_F



## *Filetto*

Filetto all'arancia e al  
limone

PRFI\_O  
PRFI\_L



  
**LARIVERA**

Il cioccolato  
TORINO



# Cremini

---



*Classico*

Cremino classico

**PRCRECLA**



*Wafer*

Cremino al wafer

**PRCREWA**



*Caffè*

Cremino al caffè

**PRCRECA**



*Pralinato*

Cremino pralinato

**PRCRETO**



*Cremino maxi*

Cremino da 1,5kg



*Torta stesa*

Torta al cioccolato fondente, latte o bianco  
con korn flakes

# Tavolette classiche

---



## Tavoletta Fondente

Fondente cacao 60%

**TVMONO30D**  
**TVMONO50D**

## Tavoletta Latte

Latte cacao 35%

**TVMONO30M**  
**TVMONO50M**



## Fondente a onde

Fondente cacao 60%

**TVMONO50D**

## Latte a onde

Latte cacao 35%

**TVMONO50L**



## *Tavoletta Fondente*

Tavoletta cioccolato fondente 100g

Fondente cacao 60% - 100%

Havana cacao 70%

Tanzania cacao 75%

Senza zucchero

Cacao 100%

**TVMONO100D**



## *Blocco Fondente*

Blocco cioccolato fondente

Fondente cacao 60% - 100%

Havana cacao 70%

Tanzania cacao 75%

Senza zucchero

**TVMONO250D**

**TVMONO500D**

**TVMONO1000D**



## *Tavoletta Bianco*

Tavoletta cioccolato bianco 100g

**TVMONO100W**



## *Blocco Bianco*

Blocco cioccolato bianco

**TVMONO250W**

**TVMONO500W**

**TVMONO1000W**



## *Tavoletta Latte*

Tavoletta cioccolato al latte 100g

**TVMONO100M**



## *Blocco Latte*

Blocco cioccolato al latte

**TVMONO250M**

**TVMONO500M**

**TVMONO1000M**

# Tavolette monogusto



## Latte Nocciola

Tavoletta latte Nocciola 50/100g  
min.35%

**TVMONO50MH**  
**TVMONO100MH**



## Fondente Nocciola

Tavoletta fond. Nocciola 50/100g  
min60%

**TVMONO50DH**  
**TVMONO100DH**



## Bianco Nocciola

Tavoletta bianco Nocciola 100g

**TVMONO100WH**



## Fond. Bianco Fragole

Tav. Fondente 50/100g Fragole  
Tav. Bianco 100g Fragole

**TVMONO50DS**  
**TVMONO100DS**  
**TVMONO100DSW**



## *Riso soffiato*

Tavoletta Latte riso soffiato  
Tavoletta Bianco riso soffiato

**TVMONO100RSL**  
**TVMONO100RSW**



## *Fondente Zenzero*

Tav. Fond. 50g/100g allo Zenzero  
cacao min. 60%

**TVMONO50DG**  
**TVMONO100DG**



## *Fondente Mirtillo*

Tavoletta Fondente 50g Mirtillo  
cacao min.60%

**TVMONO50DB**



## *Fondente Uvetta*

Tavoletta Fondente 100g Uvetta  
cacao min. 60%

**TVMONO100DR**



## *Tavoletta Sale*

Tavoletta 100g salata

**TVMONO100SS**

# LARIVERA

Il cioccolato  
TORINO



# Scatole

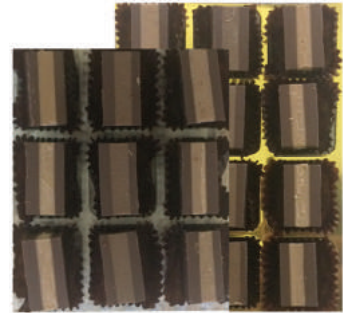


## Scatola praline

Praline 9/12pz

**SCPR9PZ**  
11X10X2 CM

**SCPR12PZ**  
14,5X10X2 CM



## Scatola cremini

Cremini 9/12pz

**SCCRE9PZ**  
11X10X2

**SCCRE12PZ**  
14,5X10X2



## Scatola praline

Praline 6pz

**SCPR6PZ**



Praline 16/32/48/64pz

**SCPR16PZ SCPR48PZ**  
**SCPR32PZ SCPR64PZ**



## Scatole praline

Scatole praline 20pz

**SCPR20PZ**  
18,5x12,5x2 CM



## Scatole



### *Scatola praline*

Scatola praline 16/32pz

**SCPR\_16PZ**

**SCPR\_32PZ**



### *Scatole arancione*

Scatole arancione 16/32pz

**SCPR\_OR**

**18x13,5x3 CM**



### *Scatola bianca*

Scatola bianca 14pz

**SCPR\_W**



### *Scatola Torino*

Scatola Torino arancione 48pz

**SCPR\_OR2**

**38x18x4,5 CM**



### *Scatola Torino*

Scatola Torino marrone 64pz

**SCPR\_BRCO**

**35,5x25,5x4 CM**



### *Scatola binari*

Scatola binari 48pz

**SCPR\_BRTR**

**39x18,5x3 CM**

# Duetti

---



## *Stecca duetto*

Stecca fon. min 60%/latte min 35%  
nocciaola e zenzero

**SDTT130MHG**  
**SDTT130DHG**



## *Stecca duetto*

Stecca fon. min 60%/latte min 35%  
nocciaola e fragola

**SDTT130MHS**  
**SDTT130DHS**



## *Stecca duetto*

Stecca fon. min 60%/latte min 35%  
nocciaola e uvetta

**SDTT130MHR**  
**SDTT130DHR**



©  
**LARIVERA**

I l c i o c c o l a t o  
T O R I N O

# Torte

---



## *Torta nocciole*

Torta al latte 35% o fondente 60%  
al gusto di nocciole 200g/400g

**TMONOMH**  
**TMONODH**



## *Torta zenzero*

Torta fondente 60%  
al gusto zenzero 200g/400g

**TMONODG**



## *Torta uvetta*

Torta fondente 60%  
al gusto di uvetta 200g/400g

**TMONODR**



## *Torta fragola*

Torta cioccolato bianco 60%  
al gusto di fragola 200g/400g

**TMONOWS**

## Torte



### *Torta cioccolato*

Torta cioccolato fondente 60%  
150g/300g

**TCRS150D**  
**TCRS300D**



### *Torta cioccolato*

Torta cioccolato al latte 35%  
150g/300g

**TCRS150M**  
**TCRS300M**



### *Torta cioccolato*

Torta cioccolato al latte  
150g/300g

**TCRS150W**  
**TCRS300W**

# Lastra

---



## *Lastra Tante*

Lastra 500g al latte 35%

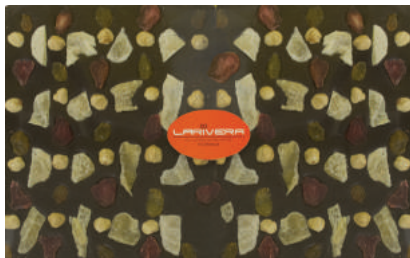
**LAF500HM**  
**LAF1000MD**



## *Lastra Fondente*

Lastra 500g fondente 60%

**LAF500HD**  
**LAF1000HD**



## *Lastra mendiant*

Lastra mendiant 60% 500g/1000G

**LAF500MED**  
**LAF1000MED**



## *Lastra Piemonte*

Piemonte mix 60% 1000g

**TMONOWS**

# Gianduiotti

---



## Sacchetto

Sacchetto di gianduiotti

**SGDN200**

**SGDN400**

## Gianduiotti



Gianduiotto classico  
100g  
**GDN100**



Gianduiotto classico  
200g  
**GDN200**



Gianduiotto classico  
400g  
**GDN400**



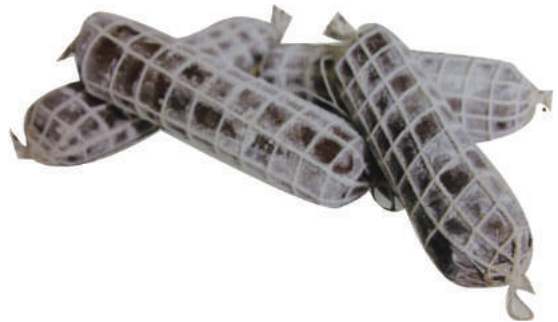
Gianduiotto classico  
1000g  
**GDN1000**

# Specialità

---



*Tomino*



*Salame*



*Ricoperti*

Ricoperti mediante  
latte e fondente

**RCTM150M**  
**RCTM150D**



*Ricoperti*

Eicoperti Draagees  
nocciaola

**RCTDRA100D**  
**RCTDRA50D**



## Speciali



### *Ricoperti*

Ricoperti nocciole  
latte e fondente

**RCT150MH**  
**RCT150DH**



### *Ricoperti*

Ricoperti limone fondente

**RCT150DL**



### *Ricoperti*

Ricoperti zenzero fondente

**RCT150DG**



### *Ricoperti*

Ricoperti arancia fondente

**RCT150DO**

# Preparati



*Preparati*

Preparato cioccolato in tazza 300g

**HCHLT300**



*Preparati*

Cacao in polvere 200g

**CCPLV200**

# Femme

---



## *Cucchiaini*

Cucchiaini di cioccolato 6pz  
fondente 60% e al latte 35%

**CU6PZD**  
**CU6PZM**



## *Tazzine*

Tazzine di cioccolato 6pz  
fondente 60% e al latte 35%

**TA6PZD**  
**TA6PZM**



## *Set tazzine e cucchiaini*

Set tazzina più cucchiaini



## *Cialda*

Cialda di cioccolato



*Foglia corta*

Foglia di cioccolato  
fondente 60%



*Foglia lunga*

Foglia di cioccolato  
fondente 60%



*Bastoncino*

Bastoncino di cioccolato  
fondente 60%

# Espositore



# Natale

*Pino*



*Albero*

Pino 120g  
Albero 100g - 150g - 500g  
Ciocc. Latte 35%  
Ciocc. Fond. 60%

**TVMONO100D**

**TVMONO100D**

Scarpone  
Ciocc. Latte 35%  
Ciocc. Fond. 60%

**TVMONO100D**



*Scarpone*



*Befana*

Befana  
Ciocc. Latte 35%  
Ciocc. Fond. 60%

**TVMONO100D**



*Babbo natale*

Babbo natale in piedi/seduto  
Ciocc. Latte 35%  
Ciocc. Fond. 60%

**TVMONO100D**



## Mix natalizio

Mix oggetti natalizi



## Zoccoletto

Zoccoletto di cioccolato  
TVMONO100D



## Albero

Albero di gianduiotti

## Presepe

Presepe di cioccolato



# Ceste natalizie

---



*Cesta 1*

Cesta assortita 1



*Cesta 2*

Cesta assortita 2



*Cesta 3*

Cesta assortita 3



*Cesta 4*

Cesta assortita 4



## Ceste natalizie



### *Cesta 5*

Cesta assortita 5



### *Cesta 6*

Cesta assortita 6



### *Panettone 1*

Panettone confezionato 1



### *Panettone 2*

Panettone confezionato 2



P.IVA 09390530013  
Via Luca della Robbia 10  
Torino (TO)